

<b>Vypracoval:</b> Martin Hason	 <b>ELEKTROFYZIKA s.r.o.</b> <a href="http://WWW.ELEKTROFYZIKA.CZ">WWW.ELEKTROFYZIKA.CZ</a> <b>člen Hospodářské komory ČR</b> vysoušení a izolace vlhkého zdiva <b>STAVBA - DŮM - ZAHRADA</b> 			
<b>Investor:</b>	Společensví vlastníků Merhautova 10, 613 00 Brno, IČO 04172515			
<b>Akce:</b>	<b>Vysušení a trvalá izolace vlhkého zdiva bezkontaktní elektroosmózou DryPol® system</b>	<b>Formát:</b>	A4	
<b>Objekt:</b>	Bytový dům, Merhautova 432/10	<b>Datum:</b>	2.8.2024	
<b>Dílčí část:</b>		<b>Stupeň:</b>		
<b>Obsah:</b>	<b>TECHNICKÁ ZPRÁVA – NÁVRH ŘEŠENÍ VYSOUŠENÍ A TRVALÁ HYDROIZOLACE STAVBY TECHNOLOGIÍ „AKTIVNÍ ELEKTROOSMÓZA,,</b>		<b>Číslo zakázky:</b>	0136
		<b>Měřítko:</b>	<b>Číslo přílohy:</b>	

## OBECNÁ TECHNICKÁ ZPRÁVA

-----  
**technická zpráva s cenovou kalkulací**

### Identifikační údaje stavby:

Akce: Vysušení a trvalá hydroizolace vlhkého zdiva  
Adresa: Bytový dům, Merhautova 432/10  
Účel: Odvlhčení a trvalá izolace zdiva aktivní elektroosmózou

### Identifikační údaje zpracovatele projektu:

Jméno: Elektrofyzika s.r.o.  
Jednatel: Michal Macháč, Ing. Eva Macháč Balúchová  
Adresa: Vavřinec 89, 679 13, Sloup  
IČ / DIČ: 03054721 / CZ03054721  
Tel.: **800 212 800 – zelená linka, 774 765 501, 777 150 142**  
E-mail: [info@elektrofyzika.cz](mailto:info@elektrofyzika.cz)

### Účel investice:

Účelem investice je vysušení a trvalá izolace vlhkého zdiva. Stavba vykazuje zvýšenou vlhkost ve zdivu, způsobenou kapilárním vztlínáním vody z podloží objektu. Tato vlhkost způsobuje devastaci objektu dlouhodobým narušováním struktury zdiva. Nezanedbatelné také není hledisko estetické. Ze zdravotního hlediska se nedoporučuje pobývat déle v místnostech postižených vlhkostí a plísní! Je nutné tento problém řešit a to nedestruktivní metodou, vzhledem k tomu, že se jedná o budovu, kde pobývají lidé a tyto budovy jsou v trvalém provozu.

## Technické řešení odstranění vlhkosti přístrojem DryPol® system:

Přístroj DryPol® system je pulzní vysílač pracující na principu elektroosmózy. Polarizováním molekul vody v kapiláře zdiva zajistí přerušování vztlínání vlhkosti, následné vysušení a trvalou izolaci objektu, a to vč. podlah a základů stavby na hodnoty:

**max. 3%** zbytkové vlhkosti na nadzemních částech stavby

**max. 6,5%** v ostatních částech – sklepy, základy stavby, zdivo přiléhající ke svahu.

Přístroj je vhodný pro tento typ staveb, neboť odvlhčení a následnou izolaci zajistí bez jakéhokoli zásahu do stavby. Je tedy vhodný pro stavby v trvalém užívání, pro památkově chráněné a historické budovy.

Přístroj účinkuje pomyslnou koulí o průměru cca 50m a to všemi směry. Tedy není rozhodující počet bm. Pro výpočet rozsahu účinku přístroje DryPol® system je důležitá půdorysná plocha objektu, síla zdiva a struktura vnitřního rozdělení zdí.

**Vzhledem k rozsahu účinku přístroje je možné vysušit a izolovat současně jak přízemí, tak i suterén objektu a všechny podlahy. Jedná se o český výrobek na trhu a o výkonovou špičku. Provoz zařízení je bezpečný, což dokládáme certifikátem EZÚ.**

### Další doporučení:

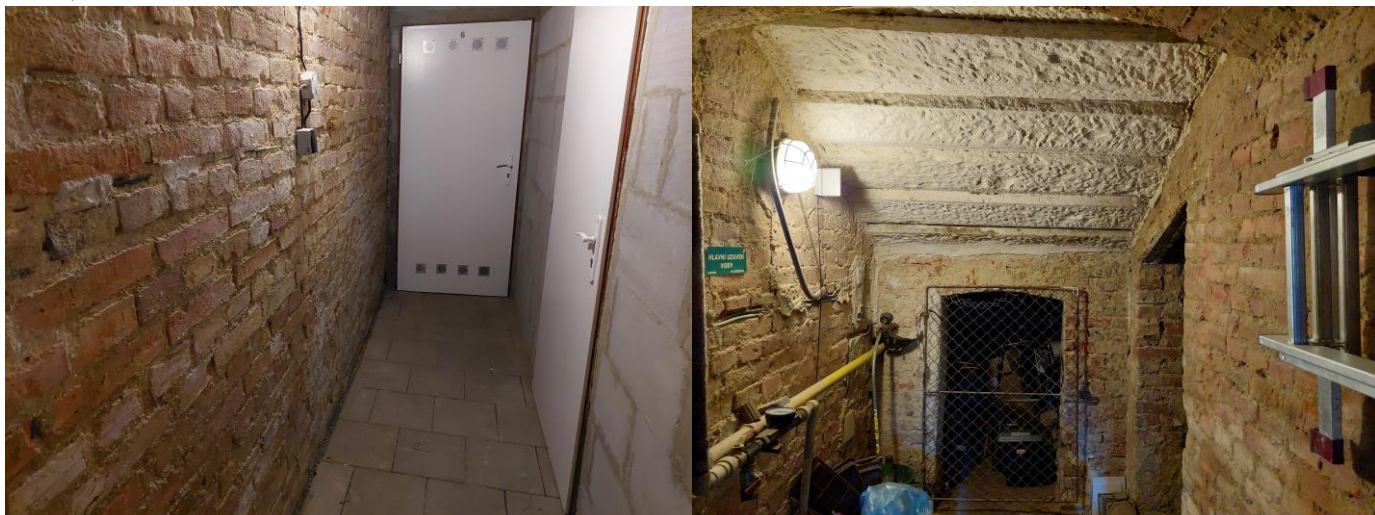
V případě potřeby oprava poškozených omítek výměnou za sanační omítky. Společně s přístrojem DryPol® tvoří sanační omítky systém, který již od počátku zabrání vztlínavé kapilární vlhkosti proniknutí na povrch zdiva. V případě použití sanačních omítek je možné dosáhnout zdravého prostředí v objektu současně s instalací systému DryPol®.

### Popis řešení – odstranění vztlínavé vlhkosti a izolace objektu:

Předmětem izolace je objekt - Bytový dům, Merhautova 432/10



Ve stavbě byly přístrojem LASERLINER MULTIWET- MASTER naměřeny hodnoty vlhkosti od 7,8% váhové vlhkosti do 18,8% váhové vlhkosti.



**Vlhkost dle stavebních norem by měla vykazovat max. hodnotu 6,5% váhové vlhkosti v suterénních prostorech, v nadzemních částech stavby potom max. 3% váhové vlhkosti.**

Pozn.: 1% váhové vlhkosti reprezentuje v cihelném zdivu až 25 l vody na 1m<sup>3</sup> stavebního materiálu.

V objektu navrhuji na příslušném místě dle měření:

**1 ks digitálního přístroje DryPol® systém 50m aktivní elektroosmóza.**

Přístroj svojí funkcí zajistí odvod vlhkosti kapilárami stavby zpět do podloží, odkud do zdiva vzlíná. Takto vysušené zdivo je následně udržováno polarizované a nemůže dojít zpětně k žádnému zavlhnutí zdiva. Tak je možno docílit požadovaného výsledku.

#### **Doplňkové informace:**

Před instalací bude provedeno měření váhové % vlhkosti ve zdivu a to odvrtem postiženého zdiva.

Měřicí přístroj: digitální analyzátor vlhkosti stavebních materiálů OHAUS MB 23

Hodnoty měření budou zaneseny do smlouvy o instalaci.

K přístroji bude přiveden objednatelům elektrický proud 230V /50Hz (pokud není v místě instalace)

Samotný přístroj pracuje s napětím 18V/1,3A, při příkonu 8W, a jeho spotřeba el. energie při trvalém provozu činí cca 370 Kč / 1 rok provozu /dle tarifu/

#### **Poskytované záruky:**

Smluvní ručení za výsledky odvlhčení na stanovené hodnoty po dobu budoucích 3 let. Instalaci přístroje koncipujeme jako službu s písemnou zárukou na možnost odstoupení od smlouvy a vrácení přístroje vč. ekonomického vyrovnání v původní výši nákupu, po dobu příštích 3 let

Záruka 30 let na funkci přístroje

Certifikát EZÚ o bezpečném a neškodném provozu v objektech

#### **Reference vysoušených objektů v ČR přístrojem DryPol® systém:**

<https://www.elektrofyzika.cz/reference>

Další reference v příloze emailu.



## Celková cena za zakázku včetně služeb - instalace zařízení, odborné měření vlhkosti, doprava

Základní ceníková cena přístrojů DryPol® system:

DryPol® system I. 30m – 34.500,- Kč bez DPH / 41.745,- Kč vč. DPH / 1 ks

DryPol® system II. 50m – 37.500,- Kč bez DPH / 45.375,- Kč vč. DPH / 1 ks

Bytový dům, Merhautova 432/10

DryPol® system II. 50m za cenu DryPol® system I. 30m

**Sleva – 3.630,- Kč vč. DPH**

**Výsledná cena: 34.500,- Kč bez DPH / 41.745,- Kč vč. DPH**

Cena obsahuje:

- přístroj DryPol® system
- instalaci zařízení
- komplexní měření vlhkosti ve stavbách s protokolem
- instalační materiál
- doprava

Ve Vavřinci dne 2.8.2024

Vypracoval: Martin Hasoň

vedoucí technického oddělení

Vavřinec 89, 679 13, Sloup

[www.elektrofyzika.cz](http://www.elektrofyzika.cz)

[www.drypol.cz](http://www.drypol.cz)

IČ : 03054721 DIČ : CZ03054721

Tel.: +420 800 212 800, +420 791 915 458

email : [info@elektrofyzika.cz](mailto:info@elektrofyzika.cz)

## MATEMATIKA KOMFORTNÍHO BYDLENÍ



# ELEKTROTECHNICKÝ ZKUŠEBNÍ ÚSTAV



ELECTROTECHNICAL TESTING INSTITUTE - CZECH REPUBLIC  
ELEKTROTECHNISCHE PRUFANSTALT - TSCHHECHISCHE REPUBLIK  
INSTITUT ELECTROTECHNIQUE D'ESSAIS - RÉPUBLIQUE TCHEQUE  
ЭЛЕКТРОТЕХНИЧЕСКИЙ ИСПЫТАТЕЛЬНЫЙ ИНСТИТУТ - ЧЕШСКАЯ РЕСПУБЛИКА

Pod lisem 129/2, 171 02 Praha 8 - Troja

Elektrotechnický zkušební ústav, s. p., certifikační orgán pro certifikaci výrobků č. 3018 akreditovaný Českým institutem pro akreditaci, o.p.s. podle ČSN EN ISO/IEC 17065:2013, uděluje

## CERTIFIKÁT

č.: 1230043

**Výrobek:** Pulsní vysoušeč + AC/DC adaptér

**Typ:** DryPol®I, II, III. + SYS1308

**Jmenovité hodnoty:** 230 V AC/18 V DC, 50 Hz, 24 W

**Objednatel:** KRESSIDA s.r.o.  
U továren 260/25, 102 00 Praha-Dolní Měcholupy, Česká republika

**Výrobce:** KRESSIDA s.r.o.  
U továren 260/25, 102 00 Praha-Dolní Měcholupy, Česká republika

**Obchodní značka:**

**Výsledky zkoušek jsou uvedeny v protokolu č.:** 230193-01/01 ze dne: 01.02.2023

**Vzorek zkoušeného výrobku je ve shodě s požadavky:**  
ČSN EN IEC 61000-6-1 ed. 3:2019, ČSN EN IEC 61000-6-3 ed. 3:2021

**Jiné údaje:**

Certifikát byl vydán na základě splnění požadavků certifikačního schématu „EZÚ certifikát“ a na základě smlouvy č. 230193 mezi objednavatelem a Elektrotechnickým zkušebním ústavem.  
*(Pozn.: norma označena \* není v rozsahu akreditace)*

**Platnost certifikátu je omezena do:** 19.02.2026

20.02.2023

V Praze dne

Mgr. Miroslav Sedláček  
Vedoucí certifikačního orgánu



230193-01